



МУНИЦИПАЛЬНОЕ КАЗЕННОЕ УЧРЕЖДЕНИЕ
**«Архитектура и градостроительство
муниципального образования Белореченский
муниципальный район»**

Ленина ул., д.66/1, г. Белореченск Краснодарский край, 352630
e-mail: mup-bel-arh@mail.ru

Саморегулируемая организация АС
«Национальный альянс проектировщиков «ГлавПроект»
СРО-П 174-01101012

Заказчик: Администрация муниципального образования Белореченский
муниципальный район Краснодарского края

**Проект межевания территории для садоводства
по адресу: Краснодарский край, Белореченский район,
Первомайское сельское поселение, поселок Верхневеденеевский,
улица Верхняя**

ДОКУМЕНТАЦИЯ ПО ПЛАНИРОВКЕ ТЕРРИТОРИИ

Проект межевания территории

25-П/18-ПМТ

Основная часть проекта межевания территории
(утверждаемая часть)

Материалы по обоснованию проекта межевания территории

г. Белореченск
2025 г.



МУНИЦИПАЛЬНОЕ КАЗЕННОЕ УЧРЕЖДЕНИЕ
«Архитектура и градостроительство
муниципального образования Белореченский
муниципальный район»

Ленина ул., д.66/1, г. Белореченск Краснодарский край, 352630
e-mail: mup-bel-arh@mail.ru

Саморегулируемая организация АС
«Национальный альянс проектировщиков «ГлавПроект»
СРО-П 174-01101012

Заказчик: Администрация муниципального образования Белореченский
муниципальный район Краснодарского края

**Проект межевания территории для садоводства
по адресу: Краснодарский край, Белореченский район,
Первомайское сельское поселение, поселок Верхневеденеевский
улица Верхняя**

ДОКУМЕНТАЦИЯ ПО ПЛАНИРОВКЕ ТЕРРИТОРИИ


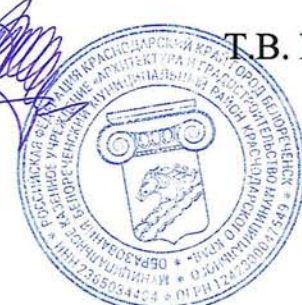
Проект межевания территории

25-П/18-ПМТ

Основная часть проекта межевания территории
(утверждаемая часть)

Материалы по обоснованию проекта межевания территории

Руководитель МКУ «Архитектура и
градостроительство МО
Белореченский муниципальный район»


 Т.В. Галкина

г. Белореченск
2025 г.

**Основная часть проекта межевания территории
ТЕКСТОВАЯ ЧАСТЬ
СОДЕРЖАНИЕ**

№ п/п	Наименование	Лист
1	Общая часть	2
2	Опорно-межевая сеть на территории проектирования	3
3	Проектные решения	3
4	Целевое назначение лесов, вид (виды) разрешенного использования лесного участка, количественные и качественные характеристики лесного участка, сведения о нахождении лесного участка в границах особо защитных участков лесов (в случае, если подготовка проекта межевания территории осуществляется в целях определения местоположения границ образуемых и (или) изменяемых лесных участков	6
5	Сведения о границах территории, в отношении которой утвержден проект межевания, содержащие перечень координат характерных точек этих границ в системе координат, используемой для ведения Единого государственного реестра недвижимости	6
6	Красные линии	7
7	Зоны с особыми условиями использованием территории	7
8	Сведения о границах публичных сервитутов	8
9	Сведения об объектах культурного наследия	8

Взам. инв. №	Подп. и дата									
Инв. № подл.								25-П/18- ПМТ.ТЧ		
		Изм.	Кол.уч.	Лист	№док.	Подп.	Дата	Содержание	Стадия	Лист
								ПМ	1	8
		Исполнит.	Холодова	<i>М. Холодова</i>			Содержание	МКУ «Архитектура и градостроительство МО Белореченский муниципальный район»		
		Нач. отд.	Назаренко	<i>А. Назаренко</i>						

1. Общая часть

Проект межевания территории для садоводства, по адресу: Краснодарский край, Белореченский район, Первомайское сельское поселение, поселок Верхневеденеевский, улица Верхняя, выполнен на основании постановления от 06.10.2025 г. №1163.

Исходные данные:

- задание на проектирование;
- топографическая съёмка, выполненная МКУ «Архитектура и градостроительство МО Белореченский муниципальный район» в августе 2025г. в системе координат МСК-23;

Проект межевания территории разработан в соответствии с действующей нормативной документацией:

- Градостроительный кодекс РФ от 29.12.2004 №190-ФЗ (в действующей редакции), ст. 43;
- Земельный кодекс РФ от 25.10.2001 №136-ФЗ;
- Федеральный закон «О государственной регистрации недвижимости» от 13.07.2015 № 218-ФЗ;
- Федеральный закон «О кадастровой деятельности» от 24.07.2007 №221-ФЗ;
- СП 42.13330.2016, актуализированная редакция СНиП 2.07.01-89*; «Градостроительство. Планировка и застройка городских и сельских поселений»;
- Генеральный план Первомайского сельского поселения Белореченского района Краснодарского края, утвержденный решением Совета Первомайского сельского поселения от 25.02.2011 г. №76 (в редакции решения от 06.07.2023 г. №494);
- Правила землепользования и застройки Первомайского сельского поселения, утвержденные решением Совета МО Белореченский район от 29.08.2024 г. №98.

В соответствии со статьей 43 Градостроительного кодекса РФ подготовка проекта межевания территории осуществляется для определения местоположения границ образуемых земельных участков с видом разрешенного использования – садоводство.

Инва. № подл.	Подп. и дата	Взаим. инв. №					Лист
			25-П/18-ПМТ.ТЧ				
Изм.	Кол.уч	Лист	№док.	Подп.	Дата		

Проект межевания состоит из основной (утверждаемой) части:

- текстовая часть;
- графическая часть;

и материалов по обоснованию проекта межевания – графическая часть.

Проекты межевания территорий являются основанием для выноса в натуру (на местность) границ земельных участков, установления публичных сервитутов, выдачи кадастровых карт (планов) земельных участков.

2. Опорно-межевая сеть на территории проектирования

На территории проектирования существует установленная система геодезической сети специального назначения для определения координат точек земной поверхности с использованием спутниковых систем.

Система координат – МСК-23. Действующая система координат соответствует требованиям выполнения землеустроительных работ для установления границ земельных участков на местности.

Для определения координат точек земной поверхности и для установления границ земельных участков на местности использовался картометрический метод.

Подготовка проекта межевания территории осуществляется в соответствии с системой координат, используемой для ведения государственного кадастра недвижимости (МСК-23).

3. Проектные решения

Проект межевания территории выполняется на территории зоны сельскохозяйственного использования, расположенной в северной части населенного пункта.

Согласно Правил землепользования и застройки Первомайского сельского поселения Белореченского района территория проектирования расположена в территориальной зоне СХ-1 «Зона сельскохозяйственных угодий в составе границ населенного пункта».

Категория земель – земли населенных пунктов.

Проектом межевания территории предусматривается образование 9 земельных участков с видом разрешенного использования – садоводство.

Инва. № подл.	Подп. и дата	Взаим. инв. №

Изм.	Кол.уч	Лист	№ док.	Подп.	Дата

Предельные размеры земельных участков с видом разрешенного использования – садоводство:

- минимальная/максимальная площадь земельного участка – 600/1500 кв. м;
- минимальная ширина земельных участков вдоль фронта улицы (проезда) – 10 м.

Перечень и сведения о площади образуемых земельных участков, а также координат характерных точек границ образуемых земельных участков приведен в таблице 1.

Таблица 1

№ точек	Координаты		Площадь кв. м
	X	Y	
Образуемый земельный участок :ЗУ1			
1	457054.5047	2205468.1280	1000
2	457054.7272	2205426.0033	
3	457029.7001	2205428.1641	
4	457030.7495	2205468.0025	
1	457054.5047	2205468.1280	
Образуемый земельный участок :ЗУ2			
1	457076.6822	2205472.1634	1000
2	457076.9050	2205424.0884	
3	457054.7272	2205426.0033	
4	457054.5047	2205468.1280	
1	457076.6822	2205472.1634	
Образуемый земельный участок :ЗУ3			
1	457096.3798	2205475.7603	1000
2	457096.6271	2205422.3856	
3	457076.9050	2205424.0884	
4	457076.6822	2205472.1634	
1	457096.3798	2205475.7603	
Образуемый земельный участок :ЗУ4			
1	457107.0585	2205477.7104	1000
2	457119.3571	2205475.5475	
3	457109.8075	2205421.2476	
4	457096.6271	2205422.3856	

Инва. № подл.	Подп. и дата	Взаи. инв. №

Изм.	Кол.уч	Лист	№ док.	Подп.	Дата

25-П/18-ПМТ.ТЧ

Лист

4

5	457096.3798	2205475.7603	
1	457107.0585	2205477.7104	
Образуемый земельный участок :ЗУ5			
1	457137.4878	2205472.3589	1000
2	457128.2194	2205419.6580	
3	457109.8075	2205421.2477	
4	457119.3571	2205475.5475	
1	457137.4878	2205472.3589	
Образуемый земельный участок :ЗУ6			
1	457156.1862	2205469.0704	1000
2	457147.2078	2205418.0185	
3	457128.2194	2205419.6580	
4	457137.4878	2205472.3589	
1	457156.1862	2205469.0704	
Образуемый земельный участок :ЗУ7			
1	457175.5087	2205465.6722	1000
2	457166.8300	2205416.3243	
3	457147.2078	2205418.0185	
4	457156.1862	2205469.0704	
1	457175.5087	2205465.6722	
Образуемый земельный участок :ЗУ8			
1	457195.5230	2205462.1524	1000
2	457187.1547	2205414.5695	
3	457178.8100	2205415.2900	
4	457166.8300	2205416.3243	
5	457175.5087	2205465.6722	
1	457195.5230	2205462.1524	
Образуемый земельный участок :ЗУ9			
1	457215.0689	2205458.7149	1000
2	457209.5185	2205412.6386	
3	457187.1547	2205414.5695	
4	457195.5230	2205462.1524	
1	457215.0689	2205458.7149	

Инва. № подл.	Подп. и дата	Взаи. инв. №

Изм.	Кол.уч	Лист	№ док.	Подп.	Дата

25-П/18-ПМТ.ТЧ

Лист

5

Рекомендации по порядку установления границ на местности

Установление границ земельных участков на местности следует выполнять в соответствии с требованиями земельного законодательства, а также инструкции по проведению межевания.

Вынос межевых знаков на местность необходимо выполнить в комплексе землеустроительных работ с обеспечением мер по уведомлению заинтересованных лиц и согласованию с ними границ.

4. Целевое назначение лесов, вид (виды) разрешенного использования лесного участка, количественные и качественные характеристики лесного участка, сведения о нахождении лесного участка в границах особо защитных участков лесов (в случае, если подготовка проекта межевания территории осуществляется в целях определения местоположения границ образуемых и (или) изменяемых лесных участков

Настоящий проект межевания территории не включает в себя участки лесов, лесничеств, лесопарков, лесных кварталов, лесотаксационных выделов или частей лесотаксационных выделов, не определяет их количественные и качественные характеристики, не содержит сведений о нахождении лесного участка в границах особо защитных участков лесов.

5. Сведения о границах территории, в отношении которой утвержден проект межевания, содержащие перечень координат характерных точек этих границ в системе координат, используемой для ведения Единого государственного реестра недвижимости

Границами территории, в отношении которой выполняется проект межевания территории (границы проектирования), являются границы смежных з у: граница земельного участка с КН 23:39:0205005:1 с западной стороны (граница производственной зоны), граница земельного участка в зоне сельскохозяйственного использования с КН 23:39:0205005:368 с южной стороны и земельного участка с КН 23:39:0205005:25 с северной сторны, а с восточной стороны территория земель сельскохозяйственного использования до дороги вдоль границы населенного пункта (проектируемой).

Инва. № подл.	Подп. и дата	Взаи. инв. №							Лист
			25-П/18-ПМТ.ТЧ						
Изм.	Кол.уч	Лист	№док.	Подп.	Дата				

Перечень координат характерных точек границ, в отношении которых утвержден проект межевания территории представлен в таблице 2.

Таблица 2

№ точек	Координаты		Площадь кв. м
	X	Y	
1	457029.7001	2205428.1641	9616
2	457178.8100	2205415.2900	
3	457209.5185	2205412.6386	
4	457215.0689	2205458.7149	
5	457107.0585	2205477.7104	
6	457031.0992	2205481.2784	
7	457030.8300	2205471.0600	
1	457029.7001	2205428.1641	

6. Красные линии

Согласно ПЗЗ Первомайского сельского поселения на проектируемой территории в зоне СХ-1 на земельных участках с видом разрешенного использования - садоводство застройка участка не допускается, места допустимого размещения объектов не предусматриваются, а также не предусматривается осуществление деятельности по комплексному и устойчивому развитию территории, поэтому установление красных линий не требуется.

7. Зоны с особыми условиями использованием территории

Согласно решениям генерального плана Первомайского сельского поселения территория проектирования расположена в функциональной зоне - зона сельскохозяйственного использования.

Согласно Правил землепользования и застройки Первомайского сельского поселения Белореченского района территория проектирования расположена в зоне сельскохозяйственных угодий в составе границ населенного пункта (СХ-1).

Инва. № подл.	Подп. и дата	Взаим. инв. №							Лист
			25-П/18-ПМТ.ТЧ						
Изм.	Кол.уч	Лист	№док.	Подп.	Дата				

Согласно данных ЕГРН территория проектирования расположена в зоне с особыми условиями использования территории (ЗОУИТ) - водоохранная зона реки Белая. Реестровый номер границы 23:39-6.607.

8. Сведения о границах публичных сервитутов

На территории проектирования границы публичных сервитутов отсутствуют.

9. Сведения об объектах культурного наследия

Согласно данным ЕГРН объекты культурного и археологического наследия, включенные в Единый государственный реестр, на территории проектирования отсутствуют.

Инва. № подл.	Подп. и дата	Взай. инв. №

Изм.	Кол.уч	Лист	№док.	Подп.	Дата

25-П/18-ПМТ.ТЧ



АДМИНИСТРАЦИЯ МУНИЦИПАЛЬНОГО ОБРАЗОВАНИЯ
БЕЛОРЕЧЕНСКИЙ МУНИЦИПАЛЬНЫЙ РАЙОН
КРАСНОДАРСКОГО КРАЯ

ПОСТАНОВЛЕНИЕ

от 26.10.2025

№ 1163

г. Белореченск

**О разрешении подготовки проекта межевания территории
для садоводства по адресу: Краснодарский край,
Белореченский район, Первомайское сельское поселение,
поселок Верхневеденеевский, улица Верхняя**

На основании заявления управления имущественных отношений администрации муниципального образования Белореченский муниципальный район Краснодарского края, в соответствии с Федеральным Законом от 6 октября 2003 г. № 131-ФЗ «Об общих принципах организации местного самоуправления в Российской Федерации», законом Краснодарского края от 8 августа 2016 г. № 3459-КЗ «О закреплении за сельскими поселениями Краснодарского края отдельных вопросов местного значения городских поселений», статьями 41, 43 Градостроительного кодекса Российской Федерации, решением Совета Первомайского сельского поселения Белореченского района от 25 февраля 2011 г. № 76 «Об утверждении генерального плана Первомайского сельского поселения Белореченского района» (в редакции решения от 6 июля 2023 г. № 494), решением Совета муниципального образования Белореченский район от 29 августа 2024 г. № 98 «Об утверждении правил землепользования и застройки Первомайского сельского поселения Белореченского района», руководствуясь статьей 31 Устава муниципального образования Белореченский муниципальный район Краснодарского края, постановляю:

1. Разрешить подготовку проекта межевания территории для садоводства по адресу: Краснодарский край, Белореченский район, Первомайское сельское поселение, поселок Верхневеденеевский, улица Верхняя.
2. Утвердить задание на разработку проекта межевания территории для садоводства по адресу: Краснодарский край, Белореченский район, Первомайское сельское поселение, поселок Верхневеденеевский, улица Верхняя (прилагается).
3. Помощнику главы (пресс-секретарю) муниципального образования Белореченский муниципальный район Краснодарского края Беззубиковой Т.А. обеспечить официальное опубликование оповещения о разрешении подготовки проекта межевания территории для садоводства по адресу: Краснодарский

край, Белореченский район, Первомайское сельское поселение, поселок Верхневеденеевский, улица Верхняя, в печатном средстве массовой информации муниципального образования Белореченский муниципальный район Краснодарского края в течение трех дней со дня его подписания.

4. Управлению делами администрации муниципального образования Белореченский муниципальный район Краснодарского края (Галда Н.Н.) обеспечить размещение настоящего постановления на официальном сайте администрации муниципального образования Белореченский муниципальный район Краснодарского края в информационно-телекоммуникационной сети «Интернет» в разделе «Градостроительная деятельность» подразделе «Новости в сфере градостроительства».

5. Контроль за выполнением настоящего постановления возложить на заместителя главы муниципального образования Белореченский муниципальный район Краснодарского края Богданова А.С.

6. Постановление вступает в силу со дня его подписания.

Исполняющий обязанности
главы муниципального образования
Белореченский муниципальный район
Краснодарского края



В.Н. Клиин

Приложение

УТВЕРЖДЕНО
 постановлением администрации
 муниципального образования
 Белореченский муниципальный район
 Краснодарского края
 от 06.10.2004 № 1163

ЗАДАНИЕ

на разработку проекта межевания территории для
 садоводства по адресу: Краснодарский край, Белореченский
 район, Первомайское сельское поселение,
 поселок Верхневеденевский, улица Верхняя

№ п/п	Наименование	Содержание
1	2	3
1	Вид разрабатываемой документации по планировке территории	Проект межевания территории
2	Инициатор подготовки документации по планировке территории	Администрация муниципального образования Белореченский муниципальный район Краснодарского края
3	Источник финансирования работ по подготовке документации по планировке территории	Безвозмездно
4	Вид и наименование планируемого к размещению объекта капитального строительства, его основные характеристики (назначение, местоположение, площадь объекта капитального строительства и др.)	
5	Поселения, муниципальные округа, городские округа, муниципальные районы, субъекты РФ, в отношении территорий которых осуществляется подготовка документации по планировке территории	Краснодарский край, Белореченский район, Первомайское сельское поселение, поселок Верхневеденевский.

6	Состав документации по планировке территории	Градостроительный кодекс РФ от 29.12.2004 № 190-ФЗ ст. 41,43. Генеральный план Первомайского сельского поселения Белореченского района. Правила землепользования и застройки Первомайского сельского поселения Белореченского района.
7	Информация о земельных участках (при наличии), включенных в границы территории, в отношении которой планируется подготовка документации по планировке территории, а также об ориентировочной площади такой территории	Земельный участок с видом разрешенного использования – для сельскохозяйственного использования. Ориентировочная площадь 0,94 га.
8	Цель подготовки проекта межевания территории	Раздел земельного участка для формирования земельных участков с видом разрешенного использования – садоводство, ориентировочной площадью 1000 кв.м.

2365034404-20250206-0801

(регистрационный номер выписки)

06.02.2025

(дата формирования выписки)

ВЫПИСКА

из единого реестра сведений о членах саморегулируемых организаций в области инженерных изысканий и в области архитектурно-строительного проектирования и их обязательствах

Настоящая выписка содержит сведения о юридическом лице (индивидуальном предпринимателе), осуществляющем подготовку проектной документации:

МУНИЦИПАЛЬНОЕ КАЗЕННОЕ УЧРЕЖДЕНИЕ "АРХИТЕКТУРА И ГРАДОСТРОИТЕЛЬСТВО МУНИЦИПАЛЬНОГО ОБРАЗОВАНИЯ БЕЛОРЕЧЕНСКИЙ РАЙОН"

(полное наименование юридического лица/ФИО индивидуального предпринимателя)

1242300047549

(основной государственный регистрационный номер)

1. Сведения о члене саморегулируемой организации:

1.1	Идентификационный номер налогоплательщика	2365034404
1.2	Полное наименование юридического лица (Фамилия Имя Отчество индивидуального предпринимателя)	МУНИЦИПАЛЬНОЕ КАЗЕННОЕ УЧРЕЖДЕНИЕ "АРХИТЕКТУРА И ГРАДОСТРОИТЕЛЬСТВО МУНИЦИПАЛЬНОГО ОБРАЗОВАНИЯ БЕЛОРЕЧЕНСКИЙ РАЙОН"
1.3	Сокращенное наименование юридического лица	МКУ "АРХИТЕКТУРА И ГРАДОСТРОИТЕЛЬСТВО МО БЕЛОРЕЧЕНСКИЙ РАЙОН"
1.4	Адрес юридического лица Место фактического осуществления деятельности (для индивидуального предпринимателя)	352630, Россия, Краснодарский край, Белореченск, ул. Ленина, 66, 1
1.5	Является членом саморегулируемой организации	Ассоциация «Национальный альянс проектировщиков «ГлавПроект» (СРО-П-174-01102012)
1.6	Регистрационный номер члена саморегулируемой организации	П-174-002368004905-0880
1.7	Дата вступления в силу решения о приеме в члены саморегулируемой организации	03.10.2014
1.8	Дата и номер решения об исключении из членов саморегулируемой организации, основания исключения	

2. Сведения о наличии у члена саморегулируемой организации права осуществлять подготовку проектной документации:

2.1 в отношении объектов капитального строительства (кроме особо опасных, технически сложных и уникальных объектов, объектов использования атомной энергии) (дата возникновения/изменения права)	2.2 в отношении особо опасных, технически сложных и уникальных объектов капитального строительства (кроме объектов использования атомной энергии) (дата возникновения/изменения права)	2.3 в отношении объектов использования атомной энергии (дата возникновения/изменения права)
Да, 03.10.2014	Нет	Нет



3. Компенсационный фонд возмещения вреда

3.1	Уровень ответственности члена саморегулируемой организации по обязательствам по договору подряда на подготовку проектной документации, в соответствии с которым указанным членом внесен взнос в компенсационный фонд возмещения вреда	Первый уровень ответственности (не превышает двадцать пять миллионов рублей)
3.2	Сведения о приостановлении / прекращении права осуществлять подготовку проектной документации объектов капитального строительства	

4. Компенсационный фонд обеспечения договорных обязательств

4.1	Дата, с которой член саморегулируемой организации имеет право осуществлять подготовку проектной документации по договорам подряда, заключаемым с использованием конкурентных способов заключения договоров, в соответствии с которым указанным членом внесен взнос в компенсационный фонд обеспечения договорных обязательств	
4.2	Уровень ответственности члена саморегулируемой организации по обязательствам по договорам подряда на подготовку проектной документации, заключаемым с использованием конкурентных способов заключения договоров, в соответствии с которым указанным членом внесен взнос в компенсационный фонд обеспечения договорных обязательств	Нет
4.3	Дата уплаты дополнительного взноса	Нет
4.4	Сведения о приостановлении / прекращении права осуществлять подготовку проектной документации по договорам подряда, заключаемым с использованием конкурентных способов заключения договоров	

5. Фактический совокупный размер обязательств

5.1	Фактический совокупный размер обязательств по договорам подряда на подготовку проектной документации, заключаемым с использованием конкурентных способов заключения договоров на дату выдачи выписки	Нет
-----	--	-----

Руководитель аппарата



ДОКУМЕНТ ПОДПИСАН УСИЛЕННОЙ КВАЛИФИЦИРОВАННОЙ
ЭЛЕКТРОННОЙ ПОДПИСЬЮ

Владелец: Кожуховский Алексей Олегович

123056, г. Москва, ул. 2-ая Брестская, д.5

СЕРТИФИКАТ 053be38e002cb2f5ae4596563321274ad8

ДЕЙСТВИТЕЛЕН: С 18.11.2024 ПО 18.11.2025

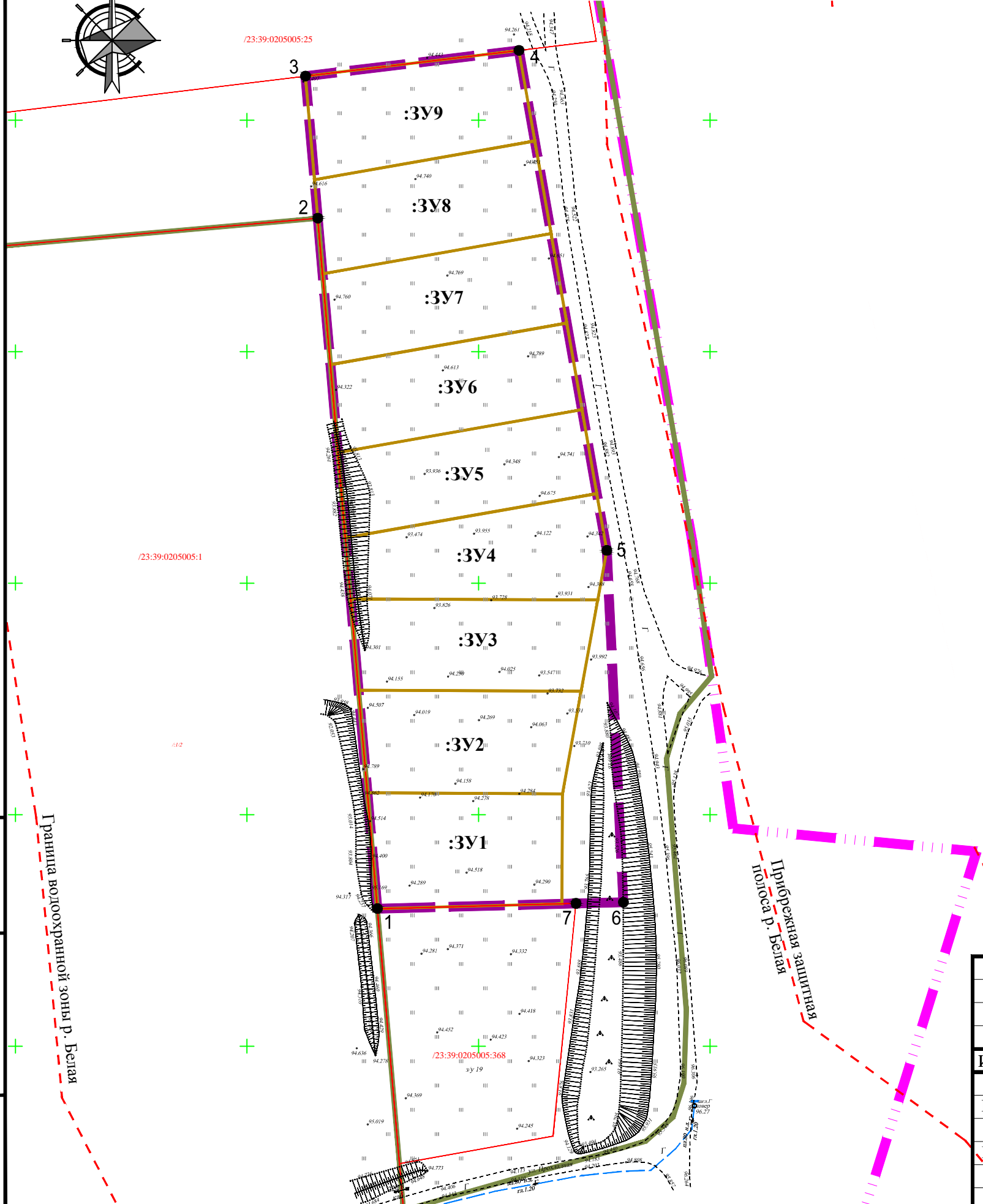
А.О. Кожуховский



Чертеж межевания территории

УСЛОВНЫЕ ОБОЗНАЧЕНИЯ

	Граница населенного пункта (проектируемая)
	Граница проектирования
	Граница зоны сельскохозяйственного использования
	Граница водоохранной зоны и прибрежной защитной полосы реки Белая
	Границы существующих земельных участков, стоящих на кадастровом учете
	Границы образуемых земельных участков
	Условный номер образуемых земельных участков
	Характерные точки границы проектирования
	Линия электропередач ВЛ 0,4 кВ (каб 220 В)
	Газопровод низкого давления



Примечание:
 Чертежи разработаны на топографической съемке, выполненной МКУ «Архитектура и градостроительство МО Белореченский муниципальный район» в августе 2025 г.
 Система координат МСК-23.

Взам. инв. №	
Подп. и дата	
Инв. № подл.	

						25-П/18- ПМТ.ГЧ					
						Проект межевания территории для садоводства по адресу: Краснодарский край, Белореченский район, Первомайское сельское поселение, поселок Верхневеденевский, улица Верхняя					
Изм.	Кол.уч	Лист	№Док	Подп.	Дата	Проект межевания территории. Основная часть	Стадия	Лист	Листов		
Исполнит.	Холодова			<i>Холодова</i>			ПМ	1			
Нач. отд.	Назаренко			<i>Назаренко</i>			МКУ «Архитектура и градостроительство МО Белореченский муниципальный район»				
						Чертеж межевания территории. М1:1000					

СИТУАЦИОННЫЙ ПЛАН

Генеральный план Первомайского сельского поселения (фрагмент) поселок Верхневеденеевский

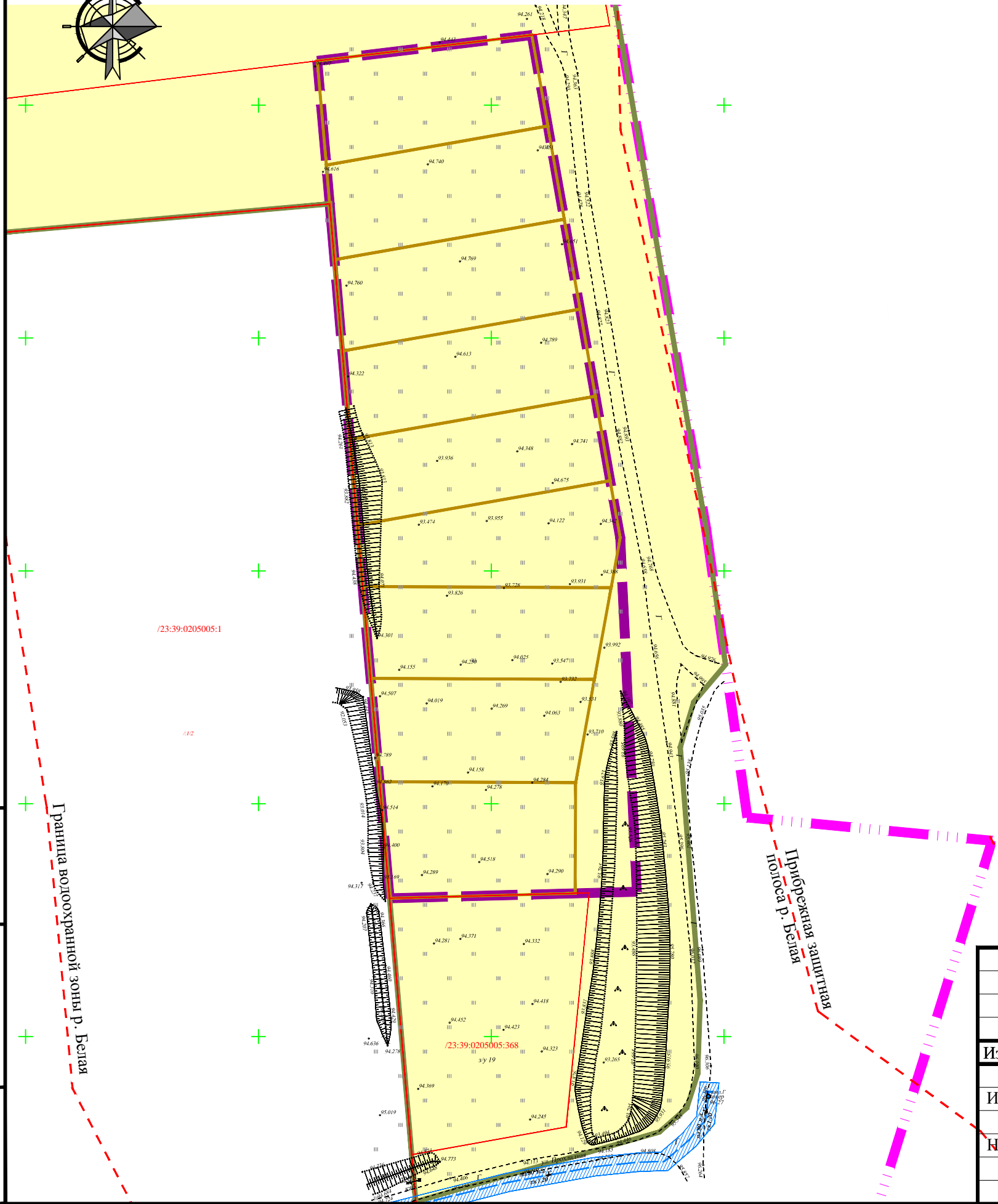
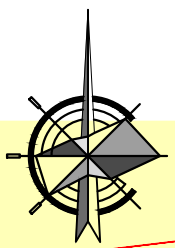


УСЛОВНЫЕ ОБОЗНАЧЕНИЯ

- Граница населенного пункта (проектируемая)
- Зона сельскохозяйственного использования
- Производственная зона
- Зона сельскохозяйственных угодий
- Зона транспортной инфраструктуры

Взам. инв. №							25-П/18- ПМТ.ГЧ			
Подп. и дата						Проект межевания территории для садоводства по адресу: Краснодарский край, Белореченский район, Первомайское сельское поселение, поселок Верхневеденеевский, улица Верхняя				
Инв. № подл.	Изм.	Кол.уч	Лист	№Док	Подп.	Дата	Проект межевания территории. Материалы по обоснованию	Стадия	Лист	Листов
					<i>И. Холодова</i>		ПМ	2		
					<i>В. Назаренко</i>		Ситуационный план		МКУ «Архитектура и градостроительство МО Белореченский муниципальный район»	

Чертеж межевания территории



УСЛОВНЫЕ ОБОЗНАЧЕНИЯ

	Граница населенного пункта (проектируемая)
	Граница проектирования
	Границы существующих земельных участков, стоящих на кадастровом учете
	Границы образуемых земельных участков
	Территория земель сельскохозяйственного использования
ЗОНЫ С ОСОБЫМИ УСЛОВИЯМИ ИСПОЛЬЗОВАНИЯ ТЕРРИТОРИИ	
	Граница водоохранной зоны и прибрежной защитной полосы реки Белая
	Охранная зона существующей сети газопровода

Взам. инв. №	
Подп. и дата	
Инв. № подл.	

Граница водоохранной зоны р. Белая

Прибрежная защитная полоса р. Белая

						25-П/18- ПМТ.ГЧ			
						Проект межевания территории для садоводства по адресу: Краснодарский край, Белореченский район, Первомайское сельское поселение, поселок Верхневеденеевский, улица Верхняя			
Изм.	Кол.уч	Лист	№Док	Подп.	Дата	Проект межевания территории. Материалы по обоснованию	Стадия	Лист	Листов
Исполнит.	Холодова			<i>Холодова</i>			ПМ	3	
Нач. отд.	Назаренко			<i>Назаренко</i>		Чертеж межевания территории. М1:1000	МКУ «Архитектура и градостроительство МО Белореченский муниципальный район»		